

**JSMR**



**PT Jasa Marga (PERSERO) Tbk**

Pada perdagangan Jumat 30 Agustus 2019 ditutup pada level 5600 atau menguat Rp 125. Secara teknikal Candle terbentuk **Two White Soldiers** mengindikasikan **Bullish**. Indikator Stochastic Uptrend. Volume menunjukkan trend pembelian meningkat.

**Sell On Strength**  
**Take Profit 5750**

**IPTV**

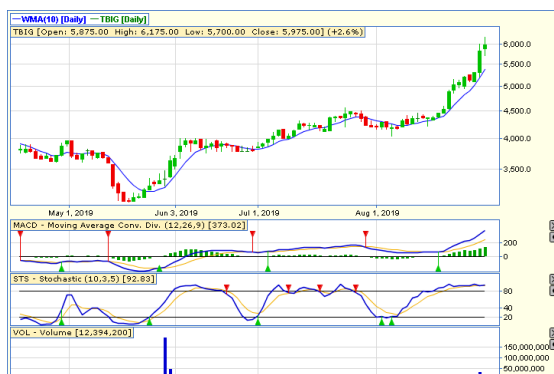


**PT MNC Vision Networks Tbk**

Pada perdagangan Jumat 30 Agustus 2019 ditutup pada level 312 atau menguat Rp 62. Secara teknikal Candle terbentuk **Three White Soldiers** mengindikasikan **Bullish**. Indikator Stochastic Uptrend. Volume menunjukkan trend pembelian meningkat.

**Sell On Strength**  
**Take Profit 354**

**TBIG**



**PT Tower Bersama Infrastructure Tbk**

Pada perdagangan Jumat 30 Agustus 2019 ditutup pada level 5975 atau menguat Rp 150. Secara teknikal kenaikan masih melanjutkan **Break Out Triangle**. Indikator Stochastic Uptrend. Volume menunjukkan trend pembelian meningkat.

**Sell On Strength**  
**Take Profit 6500**

**ASII**



**PT Astra International Tbk**

Pada perdagangan Jumat 30 Agustus 2019 ditutup pada level 6675 atau menguat Rp 250. Secara teknikal pola terbentuk **Double Bottom** mengindikasikan **Bullish**. Indikator Stochastic Uptrend. Volume menunjukkan trend pembelian meningkat.

**BUY**  
**Target Price 7000**  
**Stoploss < 6600**

**SIDO**



**PT Sido Muncul Tbk**

Pada perdagangan Jumat 30 Agustus 2019 ditutup pada level 1280 atau menguat Rp 105. Secara teknikal pola terbentuk **Break Out Triangle** mengindikasikan **Bullish**. Indikator Stochastic Uptrend. Volume menunjukkan trend pembelian meningkat.

**BUY**  
**Target Price 1500**  
**Stoploss < 1200**

**ELSA**



**PT Elnusa Tbk**

Pada perdagangan Jumat 30 Agustus 2019 ditutup pada level 346 atau menguat Rp 14. Secara teknikal Candle terbentuk **Long White Candle** mengindikasikan **Bullish**. Indikator Stochastic Uptrend. Volume menunjukkan trend pembelian meningkat.

**Sell On Strength**  
**Take Profit 358**